



HIRSCHEN HORN

Boardinghouse Bodensee

FREIRAUMGLÜCK FÜR REISENDE Design Apartments. Ferienwohnungen.

An aerial photograph of the Hirschen Horn peninsula on Lake Constance. The peninsula is lush green with many houses and a church. A marina with several boats is visible on the right side. The lake is a vibrant blue. In the background, a city is visible across the water. Two white location markers are placed on the image: one on the left side of the peninsula and one in the center. Text labels are positioned above each marker.

HIRSCHEN HORN

Boardinghouse Bodensee

HIRSCHEN HORN

Refugium am See

APARTMENTS UND FERIENWOHNUNGEN MIT „MEHR & SEE“ **in idyllischer Lage am Apfelgarten**

Zeit und Ruhe finden – für sich, gute Freunde, die eigene Familie. Mal länger schlafen, im Privaten essen oder den Abend ganz leger ausklingen lassen. Wenn Sie gerne im eigenen Rhythmus reisen, dürfen Sie sich auf 19 wunderschöne Möglichkeiten freuen. Unser Boardinghouse Bodensee mit 16 vollausgestatteten Apartments (22–42 m²) und drei großen Ferienwohnungen (50–80 m²) liegt auf der Halbinsel Höri inmitten eines bezaubernden Apfelgartens. Freigeister, Familien, Geschäftsreisende und See-Aktive füllen es mit Leben.

Ihr Freiraumglück können Sie jederzeit mit „Mehr & See“, mit Hotelservice und regionalen Erlebnissen, veredeln. In unserem 800 Meter entfernten Hirschen-Refugium erwartet Sie heimeliges Verwöhnt-werden bei Day Spa, Frühstück oder kulinarischem Abendgenuss (nach Verfügbarkeit und Voranmeldung). Und in der nahen Umgebung locken See und Se(e)henswürdigkeiten, wie die Inseln Mainau und Reichenau, die Bodenseestadt Konstanz oder die benachbarte Schweiz, zum kurzweiligen Ausflugsabenteuer.



ZUM BLEIBEN VERFÜHRT **Grundausstattung & Wohnkomfort der Apartments**

Küchenzeile mit Kühlschrank inkl. Eisfach, Herdplatten, Wasserkocher, Pad-Kaffeemaschine, Toaster, Mikrowelle, Geschirr & Kochutensilien, Spülmaschine (außer Business-Apartment) sowie Ess- & Arbeitstisch, Flat-TV, Terrasse oder Balkon (außer Business-Apartment), Bett 180 x 200 cm, Klimaanlage, Eichenboden, Badezimmer mit begehbare Dusche, WC, beleuchteter Kosmetikspiegel, Haartrockner, Radio, kostenloses WLAN, großer Aufenthaltsraum mit Küche, Mitbenutzung des Apfelgartens, kein Lift

Weitere Leistungen können gegen Aufpreis dazu gebucht werden:

Frische Brötchen erhalten Sie auf Wunsch täglich direkt zum Apartment geliefert (örtlicher Lieferservice). Und wenn Sie sich zwischendurch nach Hotelkomfort sehnen, können Sie in unserem Wellness-Refugium Hirschen Horn genussvolle und entspannende Auszeiten hinzubuchen (nach Voranmeldung und Verfügbarkeit):

- Frühstücksbuffet von 07.30 Uhr bis 11.00 Uhr in der Untersee Stube
- Gourmetmenü ab 18.00 Uhr in der Untersee Stube
- Massage- und Kosmetikanwendungen
- Day Spa im neuen InselSpa mit 27 Meter Infinity Pool, Saunen, Spa Lounge und Ruheräumen (Wellnessbereich ausschließlich für Hotelgäste & Day Spa Gäste)

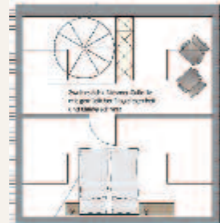


SUITE-APARTMENT 80 m²

Blickrichtung: Balkon zum Apfelgarten

Rückzugsort für 2–4 Personen

Besonderheiten: separates Schlafzimmer, große Wohnküche, Backofen, zusätzliches zweites Galerie-Schlafzimmer, Bett 180 x 200 cm



SUITE-APARTMENT 70 m²

Blickrichtung: Balkon zum Apfelgarten

Rückzugsort für 2–4 Personen

Besonderheiten: separates Schlafzimmer, Wohnzimmer, Backofen, zweites Galerie-Schlafzimmer, Bett 180 x 200 cm, erreichbar über Samba-Treppe



SUPERIOR-APARTMENT 50 m²

Blickrichtung: Terrasse zum Apfelgarten

Rückzugsort für 2–3 Personen

Besonderheiten: zusätzliches Schlafzimmer, Bett 160 x 200 cm

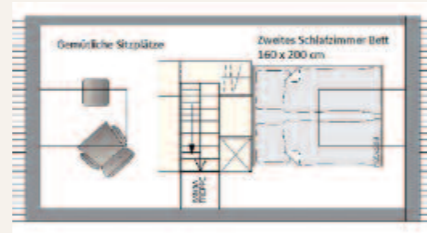


GALERIE-APARTMENT 42 m²

Blickrichtung: Balkon zum Apfelgarten

Rückzugsort für 2–3 Personen

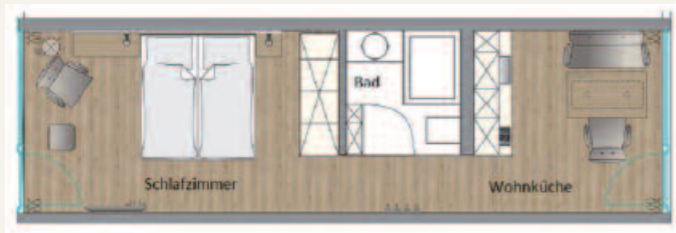
Besonderheiten: zweites offenes Galerie-Schlafzimmer, Bett 160 x 200 cm, erreichbar über Samba-Treppe



KOMFORT-APARTMENT 30 m²

Blickrichtung: Terrasse zum Apfelgarten

Rückzugsort für 2 Personen

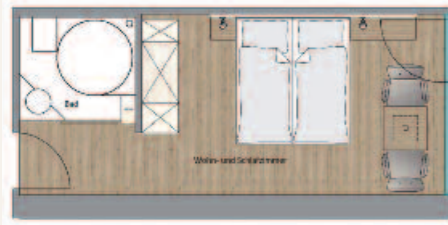


BUSINESS-APARTMENT 22 m²

Blickrichtung: Innenhof mit schön angelegtem Parkplatz

Rückzugsort für 1–2 Personen

Besonderheiten: Pantryküche ohne Kochgelegenheit, Mitbenutzung der Gemeinschaftsküche im Aufenthaltsraum, ohne Balkon, Mitbenutzung der Liegewiese beim Apfelgarten



ZUM WOHLFÜHLEN VERSTECKT **Das InselSpa im Wellness-Refugium Hirschen Horn**

Zwischendurch einfach mal abtauchen. Sich treiben lassen im himmelblauen Infinity Pool, tief durchatmen in wohligen Sauna Aromen und ganz entspannt der Zeit beim Vorbeigehen zusehen. Entfliehen Sie einen Tag in unser InselSpa, das 1.000 m² große, neugestaltete Wellnessareal im Refugium Hirschen Horn. Als Boardinghouse Gast erhalten Sie das Day Spa Ticket inklusive Massage über 35 Minuten und mediterranem Gourmetmenü im Hotelrestaurant Untersee Stube zum Preis laut Preisliste (buchbar nach Verfügbarkeit, Reservierung unter Tel. +49 (0) 7735 93380).

Das erwartet Sie im InselSpa auf 1000 m²:

- Ganzjährig beheizter 27 Meter Infinity Pool (11 Meter innen, 16 Meter außen)
- Naturgarten und Liegewiese mit traumhaftem Seeblick
- verglaste Panorama Sauna mit Aussicht auf den westlichen Bodensee
- Bio- und finnische Sauna
- Fitnessraum mit modernsten Geräten
- Erlebnisduschen und Kneippbecken
- Spa Lounge mit offenem Kamin
- Panorama Ruheräume mit Weitblick



„GLÜCK IST LIEBE, NICHTS ANDERES.
WER LIEBEN KANN IST GLÜCKLICH.“ Hermann Hesse

Unsere Philosophie

Wir ermöglichen Momente tiefer Berührung, des Glücks für Sie in unserem InselSpa. Achtsam, gefühlvoll, wirkungsstark!

Die Massagen und Beautybehandlungen unseres InselSpas genießen Sie auch ohne Day Spa Nutzung. Wir verwenden ausschließlich naturreine Pflegeprodukte von **TEAM DR JOSEPH** und reservieren Ihnen gerne einen persönlichen Verwönmoment (buchbar nach Verfügbarkeit und Voranmeldung, Wellnessbereich Nutzung nicht inkludiert, Reservierung unter Tel. +49 (0) 7735 93380).



Tipp: Ein ganzer Tag pure EntSPannung – Day Spa im InselSpa



ZUM GENIESSEN VERLOCKT **Gasthaus Hirschen Horn & Untersee Stube**

Es ist der Geschmack unserer Heimat. Das feine Handwerk echter Könner. Ein Erlebnis für alle Sinne. Lassen Sie sich während Ihres Aufenthalts zum kulinarischen Genuss verleiten. Seit 200 Jahren sind unser Gasthaus Hirschen Horn und der idyllische Biergarten für gemütliches Wirtshausambiente und saisonal-regionale Feinschmeckerküche bekannt. Eine Brise „sonniger Süden“ umhüllt Sie im Hotelrestaurant Untersee Stube des Wellness-Refugiums Hirschen Horn. Das Küchenteam zaubert täglich innovative Gourmetmenüs aus leichten mediterranen Speisen.

Tischreservierung:

Die Untersee Stube ist exklusiv unseren Hotelgästen vorbehalten, doch bei Verfügbarkeit reservieren wir Ihnen gerne einen Genussplatz. Das Gasthaus Hirschen Horn verwöhnt täglich à la Carte, wir bitten Sie dennoch um vorherige Reservierung. Im großzügigen Biergarten gilt freie Platzwahl ohne Vorbestellung.

Noch ein Tipp: „Gourmet-Erwachen“ – Frühstück in der Untersee Stube, täglich 07.30 Uhr bis 11.00 Uhr (buchbar nach Verfügbarkeit, Reservierung unter Tel. +49 (0) 7735 93380)



GUT ZU WISSEN

Aufenthaltsraum

Gemütliches Zusammensein erwartet Sie in unserem stilvollen Aufenthaltsraum mit Küchenzeile und Esstisch.

Check-in & Check-out

Anreise ab 16.00 Uhr | Abreise bis 10.00 Uhr. Zwei Möglichkeiten stehen zum Check-in bereit: Check-in-Terminal direkt am Boardinghouse. Buchungsnummer eingeben, Rechnungsbetrag per Kredit- oder EC-Karte begleichen und Schlüsselkarte am Terminal entgegennehmen. Check-in im Refugium Hirschen Horn (ca. 800 Meter vom Boardinghouse): Unser Rezeptionsteam übergibt Ihnen persönlich alle Unterlagen.

Fahrräder

Im Fahrradraum des Boardinghouse können Sie mitgebrachte Räder sicher und geschützt verwahren. Zugang

gewährt Ihnen Ihre Schlüsselkarte.

Verschenken Sie Hirschen-Momente

Zum Schenken inspiriert. Wohlfühlmomente, Übernachtungen oder der pure Genuss lassen sich ganz wundervoll verpacken. Einfach online aussuchen, mit wenigen Klicks bestellen und direkt zuhause ausdrucken.

www.hotelhirschen-bodensee.de/gutscheine



Hunde

Auch Hunde erhalten in unserem Boardinghouse auf Anfrage ein erholsames Urlaubszuhause. Je Apartment ist ein Hund mit max. 25 kg gestattet. Preis laut Preisliste. Zur Liegewiese im Garten haben Vierbeiner leider keinen Zutritt. Bewegung und Auslauf bieten dafür zahlreiche Spazierwege in der Umgebung.

Kostenpflichtige Serviceleistungen für unsere Gäste

Waschmaschinen und Trockner (Münzgerät) | Direktwahltelefon | zusätzliche Apartmentreinigung | zusätzlicher Bettwäschewechsel | zusätzlicher Handtuchwechsel. Preise auf Anfrage

Parkplätze

Unseren Apartmentgästen stehen kostenlose Parkplätze direkt am Boardinghouse sowie in unmittelbarer Nähe zur Verfügung. Wichtig: An manchen öffentlichen Stellplätzen herrscht Parkverbot, bitte beachten Sie die Beschilderungen.

Reinigung

Bei allen Aufenthalten ist die Endreinigung am Abreisetag inkludiert. Besuchen Sie uns länger, reinigen wir Ihr Apartment (inkl. Müllentsorgung, Bettwäsche- und Handtuchwechsel) nach einer Woche. Weitere „Auffrischungen“ zwischendurch

(Handtücher, Reinigung) sind gegen Aufpreis jederzeit möglich.

Wäsche

Bettwäsche und Handtücher sind in allen Apartments vorhanden.

Wellnessbereich

Das InselSpa in unserem Wellness-Refugium Hirschen Horn steht exklusiv unseren Hotelgästen zur Verfügung. Alle Boardinghouse Gäste haben bei Verfügbarkeit die Möglichkeit, ein Day Spa Ticket inkl. Massage 35 Min. & Gourmetmenü zu buchen (max. 6 Tickets pro Tag). Das Rezeptionsteam des Refugiums Hirschen Horn berät Sie gerne unter Tel. +49 (0) 7735 93380.

Folgen Sie uns auf:



Boardinghouse Bodensee | Inhaber Karl Amann | Wassertränke 46 | D-78343 Gaienhofen-Horn
Buchungen im Hotel Hirschen Horn: Tel. +49 (0) 7735 93380 | E-Mail: info@boardinghouse-bodensee.de
www.boardinghouse-bodensee.de | www.hotelhirschen-bodensee.de